



ROANNE 2024

85^{ÈME} SEMAINE FÉDÉRALE INTERNATIONALE DE CYCLOTOURISME

ROANNE

| CYCLOTOURISME | VTT | GRAVEL

| RANDONNÉES | EXCURSIONS | HANDISPORT | ANIMATIONS

20-28
JUILLET
2024



LA LOIRE TERRE DE VÉLO : EXPLOREZ, VIVEZ, PÉDALEZ !

UN TERRAIN DE JEU IDÉAL POUR
LES AMOUREUX DU DEUX ROUES.



PARCOUREZ LES ITINÉRAIRES
CYCLOTOURISTIQUES, LA
VÉLOIRE ET LES SENTIERS VTT
DE LA LOIRE POUR UN SÉJOUR
HAUT EN ÉMOTION !

Plus d'informations sur loiretourisme.com

LOIRE
TOURISME



SOMMAIRE

Editos	p.5
Programme	p.9
Dimanche 21 juillet	LE BEAUJOLAIS VERT p.11
Lundi 22 juillet	DE LA LOIRE AU CANAL p.15
Mardi 23 juillet	GORGES DE LA LOIRE ET PLAINE DU FOREZ p.19
Mercredi 24 juillet	LES MONTS DE LA MADELEINE p.23
Jeudi 25 juillet	JOURNÉE CYCLO-FESTIVE p.27
Vendredi 26 juillet	DÉCOUVERTE DU BRIONNAIS p.31
Samedi 27 juillet	BOURBONNAIS ET CÔTE ROANNAISE p.35
Dimanche 28 juillet	DÉFILÉ DANS LES RUES DE ROANNE p.39
Activités	p.40
Cyclodécouvertes®, VTT, Gravel, Visites insolites	p.40
Handisport, Randonnées pédestres, Péniche & conférences	p.41
Excursions	p.42
Animations	p.44
Infos pratiques	p.45

Le Futur

des Systèmes Terrestres Européens est Là.

MODULES DE MISSION
CHARS DE COMBAT
SYSTÈMES D'ARTILLERIE
VÉHICULES BLINDÉS À CHENILLES
VÉHICULES BLINDÉS À ROUES
PONTS MOBILES

SYSTÈMES ANTI-AÉRIENS
MUNITIONS
ROBOTIQUE
SOUTIEN ET SERVICES
FORMATION
SIMULATION



CENTRE NATURE

QUATRE VENTS

RESTAURATION



PETIT-DÉJEUNER - PENSION & DEMI-PENSION

Une cuisine familiale et des produits de terroir pour satisfaire tous nos hôtes. Repas de groupe ou banquet possible.

HÉBERGEMENTS



COTTAGES

NOUVEAU !

Avec un équipement haut de gamme, nos cottages de 4 à 6 places conviennent à l'accueil de familles ou de couples d'amis.



CHAMBRES HÔTELIÈRES

15 chambres de 1 ou 2 personnes, dont 1 accessible aux personnes à mobilité réduite.



GÎTE

9 chambres de 1 à 4 personnes et 14 couchages en dortoir pour une formule économique.



CAMPING

Camping 3 *** de 30 emplacements dont 12 stabilisés pour « camping-cars » et une aire de services.

ACTIVITÉS



VÉLO DE ROUTE / VTT

ENCADREMENT POSSIBLE

Visitez le Livradois-Forez à vélo. 80 circuits (téléchargeables gratuitement) de différents niveaux mis à votre disposition.



RANDONNÉE PÉDESTRE

Pour celles et ceux qui aiment se balader à pieds dans les sous-bois au cœur d'une nature préservée.



LOCATION DE MATÉRIEL

Vélos de route / VTT / Vélos à assistance électrique / GPS

ESPACE BIEN-ÊTRE



SPA / SAUNA / HAMMAM

NOUVEAU !

Après l'effort, le réconfort ! Au terme de vos sorties sportives ou de vos réunions de travail, tout est conçu pour vous détendre.

SÉMINAIRE / RÉCEPTION



SALLES

NOUVEAU !

Espace de 90 m² modulable. Équipement audiovisuel et sonorisation.



Laurent WAUQUIEZ

Président de la Région Auvergne-Rhône-Alpes

Grande région du vélo, Auvergne-Rhône-Alpes accueille chaque année des courses d'envergure internationale à l'instar du Critérium du Dauphiné ou encore le Tour du France avec 4 étapes qui se dérouleront sur notre territoire en 2024. Au-delà de ces courses emblématiques, la force du cyclisme dans notre région réside également dans les dizaines d'événements, notamment amateurs, qui font vivre et animent notre territoire, à l'image de l'Ardéchoise.

A ce titre, avec Alexandre NANCHI, conseiller délégué aux sports, à mes côtés, nous sommes fiers que la 85ème édition de la Semaine fédérale internationale de cyclotourisme se déroule à Roanne, au cœur du département de la Loire. Avec plus de 8 000 participants, cette Semaine dédiée au cyclisme s'impose comme un événement majeur, conciliant moment sportif et touristique. Plus qu'une discipline, le vélo véhicule une dimension populaire et festive à laquelle je suis profondément attaché.

Cet événement contribue, j'en suis convaincu, à un formidable moment de convivialité qui rassemble tous les passionnés, amateurs comme professionnels, tout en mettant à l'honneur les atouts de notre région pour la pratique du cyclisme. Je salue et remercie chaleureusement tous les bénévoles et organisateurs pour la tenue d'un tel événement !

Excellente semaine sportive à tous !



Alexandre ROCHATTE

Préfet de la Loire



La semaine internationale du cyclotourisme participe à cette grande année sportive dont le point culminant sera les Jeux olympiques et paralympiques. La mise en avant de la pratique sportive a un impact majeur sur les politiques publiques et notamment celles relatives à la santé. Le sport constitue un formidable créateur de lien social et de citoyenneté et la pratique du vélo rajoute un important vecteur d'exploration patrimoniale des territoires parcourus.

Dans le contexte de changement climatique, cet évènement majeur sera une occasion privilégiée de valoriser la pratique cycliste comme mode de transport doux. Il permettra également de découvrir la faune et la flore locales ainsi que des moyens de préservation de leur habitat.

Bien entendu, cet évènement permettra aussi la découverte du patrimoine du pays Roannais et de ses alentours, y compris dans des départements voisins. Le paysage varié de collines et de plaines avec ces incontournables bords de Loire raviront les participants venus de la France entière et bien au-delà. Il contribuera également au développement du tourisme rural.

Les services de l'État accompagnent les organisateurs sur l'ensemble des aspects qu'ils soient réglementaires ou organisationnels et, bien sûr, en matière de sécurité. Cette manifestation d'ampleur nationale, et même internationale, doit rester un moment de partage et de convivialité qui caractérise l'esprit sportif.

Bonne semaine cyclotouristique à l'ensemble des participants et des accompagnants sur les belles routes ligériennes... et au-delà !



Antoine VERMOREL-MARQUES

Député de la Loire

En tant que député du Roannais et Président de Loire Tourisme, je suis fier d'accueillir la 85^{ème} Semaine Fédérale Internationale de Cyclotourisme à Roanne du 20 au 28 juillet 2024. Cet évènement majeur, qui rassemblera comme chaque année des milliers de cyclistes venus du monde entier, est une formidable opportunité pour notre territoire. Une terre où la passion du vélo se conjugue aux paysages variés et à ses nombreux sentiers cyclables.

Notre territoire, idéalement située au cœur de la région, saura accueillir les participants de la Semaine fédérale dans les meilleures conditions possibles.

Plus qu'une simple épreuve sportive, la Semaine Fédérale est un véritable moment de partage et de convivialité. C'est l'occasion pour les cyclistes de tous niveaux et de toutes nationalités de se retrouver et de découvrir ensemble les richesses de notre région.

Cet évènement est également une chance inouïe pour nos associations, notre économie et le tourisme local. Je remercie tous les bénévoles du Roannais qui prendront une part importante à sa réussite.

Je suis convaincu que la 85^{ème} Semaine Fédérale Internationale de Cyclotourisme sera un succès retentissant. Amoureux de la nature, sportifs : je vous invite dès à présent à nous rejoindre pour cet évènement exceptionnel et inoubliable.

Bienvenue chez nous !

Georges ZIEGLER

Président du Département de la Loire



Les routes de la Loire seront cette année le théâtre de la Semaine fédérale internationale de cyclotourisme du 20 au 28 juillet 2024.

Après Feurs en 1989, notre territoire est particulièrement fier d'accueillir cet évènement qui, pour sa 85^{ème} édition, devrait rassembler entre 8 000 et 10 000 cyclo-randonneurs.

L'occasion est unique pour chacune et chacun de constater les efforts accomplis depuis de nombreuses années par le Département pour favoriser la pratique du vélo, devenue, au fil des ans, un facteur d'attractivité, de développement et de rayonnement.

Nous sommes donc heureux, à travers notre soutien manifesté à ce rendez-vous, de concourir à la valorisation de notre territoire, de ses charmes, de ses atouts, de sa richesse patrimoniale que nous avons fait le choix de promouvoir à travers cette opération.

Sans esprit de compétition, sans pression du chronomètre, les milliers de participants pourront concilier leur passion pour le vélo, leur goût pour les beaux paysages avec la gastronomie, les escales culturelles et touristiques et la convivialité et le sens de l'accueil qui caractérisent la Loire et ses habitants.

Je souhaite donc à toutes et à tous la bienvenue dans la Loire pour cette véritable fête du vélo et pour le plus grand rassemblement annuel européen de cyclotourisme.

Yves NICOLIN

Maire de Roanne
Président de Roannais Agglomération



Chers passionnés de cyclotourisme,

Suite au livret de présentation édité en 2023, vous avez maintenant entre les mains le programme officiel de la Semaine Fédérale 2024.

Véritable mine d'or, vous allez pouvoir y trouver beaucoup d'informations afin de remplir votre musette de souvenirs roannais.

Assis ou en danseuse, vous allez pouvoir barouder pendant une semaine à travers nos 40 communes afin de découvrir les merveilles de notre territoire. Ni d'ardoisier de prévu, ni de hors délais alors prenez le temps de sillonner la région, en solitaire ou en peloton.

La Ville de Roanne ainsi que Roannais Agglomération ont pris la roue dès le début lorsqu'il a été question d'être partenaire de ce grand évènement.

En effet, nous portons une politique vélo ambitieuse sur notre territoire qui compte de nombreux passionnés de cyclisme : plan d'infrastructures vélo, location de vélos électriques, accueil du Tour de France 2023, 1000 kms de parcours balisés VTT, label Ville à vélo...

Je souhaite remercier toute l'organisation ainsi que tous les bénévoles qui vont œuvrer avec passion pour n'avoir aucun bâton dans les roues durant toute la semaine.

Le vélo, ça ne s'oublie pas, le Roannais non plus !

Très bonne semaine à toutes et tous.

MARTINE CANO

Présidente de la Fédération Française de Cyclotourisme



Alors que les yeux des amateurs de sport se tournent vers les échéances olympiques de Paris, les passionnés de découverte à vélo vont découvrir les multiples facettes de la partie nord du département de la Loire : moyenne montagne d'une part, vallée de l'autre, un riche patrimoine historique, architectural et gastronomique. Les cyclotouristes sont des sportifs, mais savent également profiter des spécialités locales.

La semaine sera donc consacrée à profiter de cette cité, la seconde du département, et à ses environs, avec entre autres le pittoresque lac de Villerest.

L'autre attrait d'une semaine fédérale est celui des retrouvailles avec des amis de tout le territoire, l'occasion de nouvelles rencontres dont certaines seront durables et contribueront à créer des liens entre clubs.

Veillons à être prudents sur les routes et les chemins ; et soyons bienveillants envers tous les bénévoles qui nous accueillent. A défaut de médaille olympique, ils méritent amplement la médaille de notre reconnaissance.

JEAN-GUY DUBESSAY

Président du Comité Départemental de Cyclotourisme de la Loire



Le CoDep de la Loire est heureux d'accueillir la 85^{ème} Semaine Fédérale Internationale de Cyclotourisme sur son territoire à Roanne. Ce grand rassemblement de cyclotouristes français et étrangers va faire connaître le pays Roannais à plus de 8000 participants. Le nord du département de la Loire profite d'un patrimoine riche et varié grâce à ses villages pittoresques et ses sites emblématiques. Le fleuve Loire sera votre fil conducteur pendant deux jours en suivant la « Véloire » et le canal. Entre plaine et moyenne montagne vous vous échapperez aussi dans les départements voisins de l'Allier, du Rhône et de la Saône et Loire pour découvrir le Bourbonnais et les Monts de la Madeleine, le Beaujolais vert, le Brionnais. Du pur cyclotourisme sur des petites routes et des voies vertes pour visiter et découvrir cette belle région qu'est le Pays Roannais. Terre de gastronomie vous pourrez allier tourisme et gastronomie pour votre plus grand plaisir.

Le CoDep42 apporte son soutien aux Cyclotouristes Roannais pour l'organisation de cette grande manifestation annuelle de notre fédération. Ils sauront mettre tout en œuvre pour vous accueillir et vous satisfaire tout au long de cette semaine.

Pourquoi ne pas prolonger votre séjour plus au sud du côté de Saint-Etienne pour découvrir les lieux parcourus par Paul de Vivie, alias Vélocio. Notre Maître, inventeur du nom « Cyclotourisme », vécu et travailla à Saint-Etienne où il mourut. Il contribua à l'amélioration de nos bicyclettes et notamment du dérailleur.

CATHERINE BORGEAIS-ROUET

Présidente de la Région Auvergne-Rhône-Alpes de Cyclotourisme



2024 Année exceptionnelle avec les Jeux Olympiques et Paralympiques à Paris, mais également à ROANNE en Auvergne-Rhône-Alpes pour la Semaine Fédérale, notre rassemblement annuel & international de cyclotouristes. Une belle expérience, de belles rencontres, à la découverte de nos territoires autour du vélo aussi bien en Route, VTT, Gravel.

Les jeunes avec l'itinérant bike to Roanne sont mis à l'honneur, des journées d'initiation au pilotage de Tandem pour révéler de futurs pilotes pour malvoyants, et, chaque jour, un large éventail d'itinéraires pour découvrir la richesse de notre nature afin que chacun.e puissent profiter de ces belles journées.

Nos fidèles partenaires vélocistes, hébergeurs, vigneron, commerçants divers nous accueillent dans un Village fédéral attractif avec un choix diversifié de professionnels. Venez déguster, découvrir, voyager, rêver dans différents univers de notre planète autour du vélo.

N'oubliez pas un passage à notre rayon livres, de beaux périples de cyclo(te)s à découvrir, de précieux conseils pour débiter un voyage en autonomie.

Ayons une pensée pour Michel ROUGERT à l'origine de cette organisation, ancien élu de la Ligue Rhône-Alpes et du Comité Régional Auvergne-Rhône-Alpes.

Merci à tous ces bénévoles qui ont œuvré à la réussite de cette belle Semaine Fédérale.

Merci à tous nos partenaires privés et institutionnels pour leur soutien, la Région Auvergne Rhône-Alpes.

JEAN-FRANÇOIS BESSEYRE

Président des Cyclotouristes Roannais
Président de la COSFIC 2024



Après plusieurs années de préparation, les cyclotouristes roannais sont prêts à vous accueillir pour cette 85^{ème} semaine fédérale. La salle du Scarabée a été retenue pour l'occasion et le camping fédéral se situe à quelques centaines de mètres de celui-ci, dans une zone naturelle. Les circuits concoctés vous permettront une parfaite découverte de notre territoire. Ils se veulent variés, alternant parcours plats sur voies vertes et ascensions de cols dans la côte roannaise et la montagne bourbonnaise. Les VTT ne seront pas en reste avec la plus grande base de France aux portes de Roanne. Les cyclos découvertes vous mèneront vers les nombreux villages de caractère du roannais. Quant aux non pédalants ils pourront profiter des randonnées pédestres, des excursions de l'office du tourisme ou encore des balades insolites.

Des exposants autour du monde du vélo mais également de la gastronomie vous attendent sur le village fédéral.

Il ne reste plus qu'à espérer une météo clémente et la bonne humeur de tous pour que cette 85^{ème} semaine fédérale soit une parfaite réussite.

LES 7 CIRCUITS

 ROANNE 2024



- Dimanche 21 juillet** LE BEAUJOLAIS VERT
- Lundi 22 juillet** DE LA LOIRE AU CANAL
- Mardi 23 juillet** GORGES DE LA LOIRE ET PLAINE DU FOREZ
- Mercredi 24 juillet** LES MONTS DE LA MADELEINE
- Jeudi 25 juillet** JOURNÉE CYCLO-FESTIVE
- Vendredi 26 juillet** DÉCOUVERTE DU BRIONNAIS
- Samedi 27 juillet** BOURBONNAIS ET CÔTE ROANNAISE

HOMMAGE À MICHEL ROUGERT, INITIATEUR DE LA SEMAINE FÉDÉRALE À ROANNE

Après avoir passé de nombreuses années dans le monde du foot Michel s'était tourné vers le cyclotourisme. Membre des cyclotouristes roannais Michel était également élu au Comité Départemental depuis 2012. Instructeur fédéral Michel avait naturellement pris en charge la commission formation et s'était également investi dans la commission jeunes du Comité Départemental.

Elu également depuis 12 ans au comité régional de cyclotourisme, Michel s'était investi dans les commissions tourisme, formation et VTT. Il avait participé comme encadrant à plusieurs raids VTT du CoReg. C'était un guide et un formidable coach pour les groupes qu'il accompagnait. C'était aussi un conteur infatigable d'histoires diverses et de ces différents périples.

Après avoir rejoint Piatra Neamt en Roumanie, ville jumelée avec Roanne, Mably, Riorges et Villerest, Michel était devenu un grand voyageur à vélo. Il avait participé à la grande aventure du Paris-Pékin en 2008, partageant ce raid avec une école cyclo de la Loire en organisant une rencontre entre des jeunes Ligériens et des jeunes Roumains. Il avait aussi partagé cette expédition avec des écoles primaires du Roannais. En 2012 il remettait ça sur le Pékin-Paris-Londres mais en tant que conducteur d'un véhicule accompagnement. Amoureux des grands espaces, il avait parcouru pas moins de 73 pays et continents dont l'Amérique du nord, du sud, l'Asie et l'Afrique.

Michel aimait aussi le côté sportif du vélo et avait participé à une flèche Vélocio, de nombreux brevets cyclosporifs, Bordeaux-Paris, Paris-Brest-Paris, ainsi qu'à de nombreuses cyclosporives, toujours avec un mental d'acier lui permettant d'atteindre ses objectifs.

Le dernier projet de Michel a été d'obtenir la Semaine Fédérale de cyclotourisme à Roanne en 2024. Son projet a été retenu mais il n'en verra malheureusement pas l'aboutissement. Tous les membres de la commission d'organisation de la semaine fédérale ont à cœur que cet évènement soit une réussite en sa mémoire, et ont baptisé le Camping Fédéral "Michel Rougert" en son honneur.



CARS ET VOYAGES **BIERCE**

998 rue Louise Michel
Z.A. La Villette - BP 43
42153 RIORGES

Tél. 04 77 72 19 22
Fax 04 77 70 88 21
contact@cars-bierce.com



www.cars-bierce.com



UNIQUES CAKES, RICHES DE SAVOUREUX PARFUMS



**MAGASIN D'USINE - 42720 BRIENNON
ZA LA CROIX ST-PAUL**

HORAIRES D'OUVERTURE :
du lundi au jeudi de 8h à 18h, le vendredi de 8h à 17h
et le samedi de 9h à 12h.

B Miel
Besacrier

Depuis 1905

Spécialiste **des produits de la ruche**
Fabricant traditionnel **de bonbons
au miel et de pralines roses**



**MAGASIN D'USINE - 42370 RENAISON
ZA LA GRANGE VIGNAT**

HORAIRES D'OUVERTURE :
du lundi au vendredi
de 8h à 12h et de 13h30 à 17h.

LE BEAUJOLAIS VERT

Dimanche 21 juillet

Saint-Symphorien-de-Lay / Cours / Coutouvre

Dimanche 21 juillet

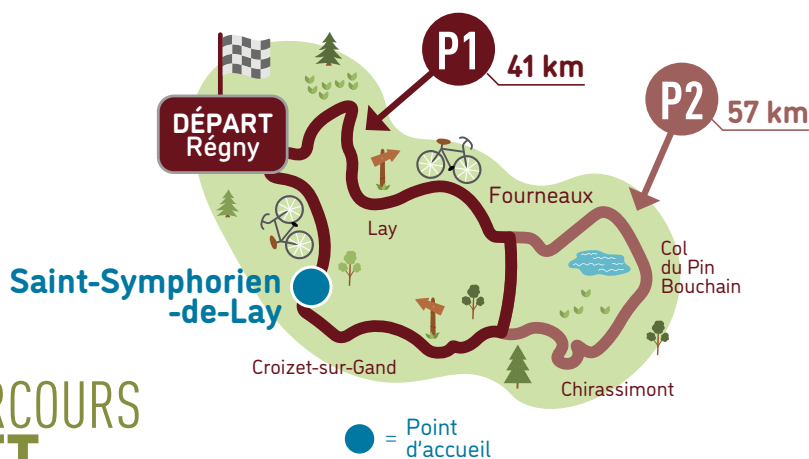
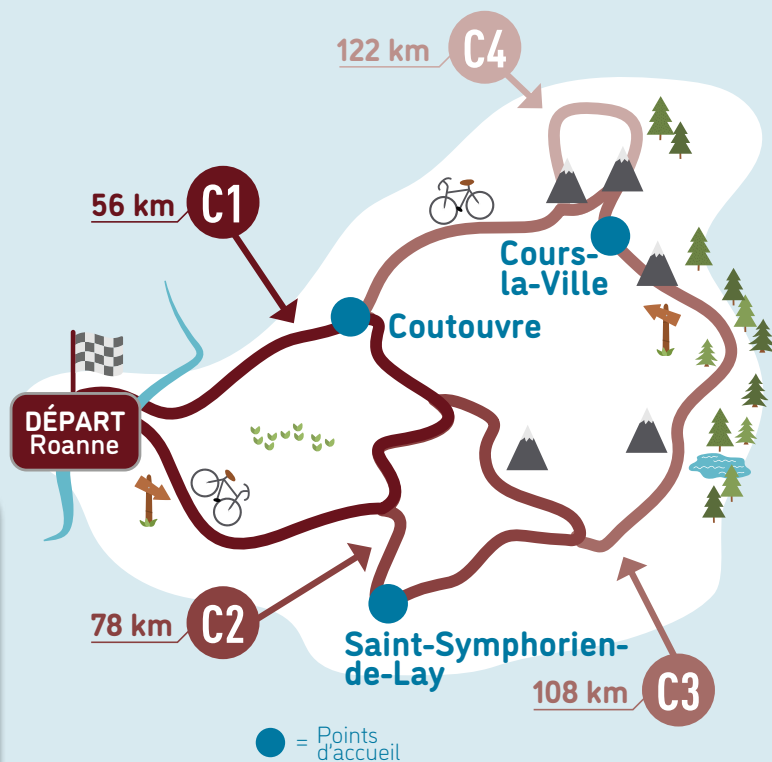
LE BEAUJOLAIS VERT

CIRCUITS CYCLO

C'est dans un cadre bucolique **entre Roannais et Beaujolais** que se trouvent les premiers bourgs pittoresques de cette semaine cyclotouriste 2024. **Montagny, Coutouvre, Perreux, Lay** ont gardé des traces de leur passé (vestiges de châteaux, de tours, porte d'enceinte, maisons anciennes).

Les itinéraires permettent ensuite de rencontrer des communes de moyenne montagne, comme en témoigne la présence de nombreuses scieries au cœur d'une forêt beaucoup plus présente.

Le retour vers Roanne s'ouvre sur la **découverte de la plaine roannaise**.



PARCOURS VTT

Départ de Régny, situé à 19km du Scarabée. **Parking collège Nicolas Conte**.

Les deux parcours **41 et 57km (D+ 950 et 1550m)** partent en direction de **Saint-Symphorien-de-Lay**, km 12 (passage au Point d'Accueil) ensuite direction Croizet-sur-Gand puis Chirassimont.

Le petit parcours prend la direction de Fourneaux tandis que pour les plus courageux, l'autre parcours rejoint le col du Pin Bouchain à 800m d'altitude et descend vers Fourneaux, pour un retour commun aux 2 parcours, passant par Lay et allant jusqu'à Régny.

CIRCUIT CYCLO DÉCOUVERTE

FORÊT DE LESPINASSE

ABBAYE DE LA BENISSON-DIEU

54 km – D+ 408 m

Sur un parcours alliant **nature et sites remarquables** vous découvrirez la forêt bimillénaire de chênes centenaires et l'abbaye cistercienne, du XII^{ème} siècle, de La Benisson-Dieu. Son histoire mouvementée sera rappelée lors de sa visite. Le focus sera aussi mis sur les ports de Roanne, de Briennon, le château de Chamarande et son parc.



Proposées par l'Office de Tourisme

Plus d'infos p.42 - Réservations sur www.roannais-tourisme.com/billetterie

EXCURSION dans le Roannais

1 journée



40€

Les trésors d'Ambierle

Profitez d'une journée entièrement dédiée à la découverte d'Ambierle, village incontournable du Roannais labellisé Village de Caractère. Vous débuterez par une visite-dégustation chez l'un de nos vignerons partenaires. L'après-midi sera consacrée à la visite du prieuré clunisien et du musée Alice Taverne.

VISITE PRIVILÈGE

1/2 journée



19€

Roanne

Bien installés dans un car grand tourisme, vous suivrez un autotour animé par notre guide Catherine. Elle vous fera découvrir les principaux attraits patrimoniaux (centre-ville), culturels (Scarabée, théâtre...) et naturels (Loire, port de plaisance, lac...) de Roanne et ses environs. Une pause à l'Office de Tourisme vous permettra de déguster la spécialité roannaise : la Praline®, accompagnée d'un café et d'un jus de fruits.

Proposées par les Organismes

VISITE INSOLITE

1 journée



37€

Saint-Germain-Laval

Sur les chemins de Merlin L'Enchanteur


Découvrez les gorges de l'Aix et cheminez sur le mystérieux chemin de Merlin L'enchanteur. Vous visiterez ensuite le bourg médiéval de Saint-Germain-Laval et ses ruelles puis déjeunerez au restaurant associatif du Cheval Blanc. L'après-midi, vous serez accueillis à la ferme des fleurs et des légumes du Colombier. Au retour, une halte au Pet d'Âne, vous permettra de découvrir un magnifique point de vue sur un méandre de la Loire.

 Informations et réservations

www.cycloroanne2024.fr



RANDONNÉES PÉDESTRES

 Saint-Symphorien-de-Lay

- 14,5 km
- 7 km

ANIMATIONS



Village Fédéral (Scarabée)

à partir de 17h30

- Cérémonie d'ouverture
- La Chips et Les Fifres Roannais, *Musique*
- La Compagnie Ziganime « Garage Bricolo », *Spectacle de rue*
- Soirée variété Thierry d'Avray, Jam's et des accordéonistes



Camping

à partir de 19h30

- Scène ouverte



Points d'accueil

- Animations toute la journée à Saint-Symphorien-de-Lay, Cours, Coutouvre

BRISEBRAS

CAMPING-CARS

Présents du
20 au 27/07

- Aménagement de véhicules sur mesure
- Accessoires camping-car
- Atelier agréé entretien/ réparation

Truma

THETFORD

Alde

Webasto

MASTERVOLT

victron energy



www.brisebrasagencement.com

Sur village extérieur du Scarabée

Dépannage: prise de
rendez-vous sur le stand

Conseils techniques

Magasin d'accessoires



42640 St Germain Lespinasse

Contact: 04 77 66 45 15



AGE D'OR SERVICES

Une présence active à vos côtés

roanne@agedorservices.com



Aide à la personne

.....
11 r. Alexandre Roche
42300 ROANNE

04 28 72 01 10

DE LA LOIRE AU CANAL

Lundi 22 juillet

Iguerande / Chambilly / Paray-le-Monial

CIRCUITS CYCLO

Jusqu'à Marcigny, la voie verte épouse la vallée de la LOIRE, dernier grand fleuve sauvage. C'est un espace écologique qui accueille quantité d'oiseaux tels que le héron cendré et la grande aigrette.

L'itinéraire s'éloigne ensuite du fleuve pour pénétrer dans un paysage légèrement vallonné aux prairies parsemées de haies, de boqueteaux et d'arbres. Le parcours révèle un patrimoine religieux exceptionnel à Iguerande, Baugy, Anzy-le-Duc ou Paray-le-Monial.

Le parcours du retour, en remontant la Loire, emprunte le chemin de halage des péniches du canal de Digoin à Roanne.



CIRCUIT CYCLO DÉCOUVERTE

GORGES DE LA LOIRE

Saint-Jean-Saint-Maurice | Château de la Roche

59 km – D+ 834 m

Surplombant les gorges de la Loire, ce parcours vous fera découvrir le village de caractère de Saint-Jean-Saint-Maurice, dominé par son donjon du XII^e siècle, les fresques de son église, également du XII^e siècle et bien d'autres curiosités.

Au détour de la route, dominant la Loire, apparaîtra la silhouette majestueuse du château de la Roche : invitation à une autre visite.

Au retour, se dévoileront de belles vues sur la Loire et le barrage de Villerest.

PARCOURS VTT

Départ de Briennon, situé à 16km du Scarabée. Parking du port à proximité de l'église du XI^e siècle.

Les deux circuits, 36 et 61km (D+ 650 et 950m), rejoignent le Brionnais en passant par La Bénisson-Dieu (église remarquable), puis Artaix, Chambilly (PA) et Marcigny pour le grand parcours, le parcours de 36km passe, lui, par Iguerande (PA).

Retour commun aux 2 parcours par Fleury-la-Montagne et Pouilly-sous-Charlieu.



Proposées par l'Office de Tourisme

Plus d'infos p.42 - Réservations sur www.roannais-tourisme.com/billetterie

EXCURSION dans le Roannais

1 journée



40€

Évasion en Côte Roannaise

Patrimoine, nature, gastronomie : la Côte Roannaise regorge d'idées de balades ! Que ce soit avec ses villages de caractère comme St-Haon-le-Châtel ou encore le savoir-faire de ses entreprises et vigneronns, la Côte Roannaise n'en finit jamais de surprendre ses visiteurs.

VISITE PRIVILÈGE

1/2 journée



19€

Musée Joseph Déchelette, Roanne

Grâce à Joseph Déchelette, éminent archéologue, le musée de Roanne possède une importante section d'archéologie gallo-romaine. Sont présentés aussi des peintures du XV^{ème} au XX^{ème} siècle, ainsi qu'un exceptionnel ensemble de céramiques révolutionnaires. Expositions temporaires. Bibliothèque historique.

Proposées par les Organisateur

VISITE INSOLITE

Soirée



42€

Bois-Sainte-Marie / Anzy-le-Duc

Guidés par un jeune habitant du village, vous visiterez Bois-Sainte-Marie, village de caractère du moyen âge, à la belle harmonie architecturale. A midi, vous déjeunerez au restaurant, Aux Saveurs De La Chaume, chez Sylvain, éleveur et producteur bio, dont l'exploitation se trouve à Amanze, dans le bocage brionnais. Direction Oye (prononcer oyé), où vous visiterez l'écomusée de la mémoire d'Oye et le jardin fruitier d'Anne-Laure, jardin-forêt « Au Bonheur des Ours ». La journée se terminera par la visite nocturne de l'église romane d'Anzy-Le-Duc (prévoir une lampe torche).



RANDONNÉES PÉDESTRES



Briennon

- 8,6 km « Le Martin pêcheur »
- 12,4 km « Moines blancs »



Paray-le-Monial

- 8,5 km
- 14,5 km

ANIMATIONS



Village Fédéral (Scarabée)

à partir de 16h30

- Chris Orgue de Barbarie, Animation de rue
- Animations Handisport Roannais

à partir de 19h30

- La Zic, Jazz manouche
- LE SCONSE Yellow Taxi, Chanteuse



Camping

à partir de 19h30

- Scène ouverte



Points d'accueil

- Animations toute la journée à Iguerande, Paray-le-Monial et Chambilly



Halte Nautique Mably €

départ 14h - retour vers 17h

- Balade en péniche & conférence
- Plus d'infos p.41



Maison PATAY

Au service de la cuisine depuis 1966

470, rue Michel-Rondet 42153 Riorges
Tél. : 04 77 67 15 77 - info@maisonpatay.fr

Boutique accessible aux professionnels et particuliers

Vente et installation de matériel de cuisines professionnelles

Fabrication d'étuves et inox sur-mesure

Location de matériel

Centre de **réparation** national toutes marques

Reprise de matériel et aide à la création

Contrats de maintenance avec **avantages** exclusifs



@maisonpatay

Scannez et découvrez
notre site **maisonpatay.fr**



@maisonpatay

Scannez et découvrez **recuisine.fr**
site internet de matériels reconditionnés



@recuisine.materiel.reconditionne

Site d'annonces dédié à la vente et/ou l'achat de
MATERIEL DE CUISINES PROFESSIONNELLES :

RECONDITIONNE

(vérifié et remis en état par un professionnel du matériel de cuisine,
garanti 6 mois pièces)

DESTOCKE

(produit neuf, il n'a jamais été utilisé.
Peut provenir d'une fin de série ou retour de transporteur)

OCCASION

(produit vendu en l'état, il n'a pas été vérifié ou testé par un professionnel)



42153 Riorges - Tél. : 04 77 67 15 77 - info@recuisine.fr



Manutention ■ Elévation
Bâtiment ■ Travaux publics

1 Rue Benjamin Franklin, Mably
04.77.23.92.29

SAV - VENTE - LOCATION
Professionnel et particulier



GORGES DE LA LOIRE ET PLAINE DU FOREZ

Mardi 23 juillet

Cordelle / Poncins / Saint-Germain-Laval

Mardi 23 juillet

GORGES DE LA LOIRE ET PLAINE DU FOREZ

CIRCUITS CYCLO

Des vues imprenables sur le lac du barrage de Villereest et les méandres de la Loire agrémentent les premiers kilomètres de cette journée. Au niveau du château de la Roche, le fleuve se révèle au cœur même des gorges. Plus loin, la plaine du Forez, où alternent les activités agricoles et les étangs, vous fait découvrir les villages de Pommiers et son château, Montverdun et son prieuré ou encore Saint-Germain-Laval et son cœur de village historique.

En revenant vers Saint-Jean Saint-Maurice-sur-Loire, on retrouve le cadre sauvage de la Loire.



PARCOURS VTT

Départ du Scarabée en direction des gorges de la Loire.

Deux circuits au profils accidentés avec des parties techniques 43 et 60km (D+ 770 et 1100m). Passage par le village de Villereest puis traversée du barrage pour longer la Loire jusqu'à **Cordelle** (PA). Passage sur le pont de Presle où le petit parcours se dirige vers Bully, alors que le plus grand parcours monte au Pêt d'Âne et rejoint Vézelin-sur-Loire.

Retour commun aux 2 parcours sur la rive gauche du barrage jusqu'à St-Jean-St-Maurice et vers le village fédéral.



CIRCUIT CYCLO DÉCOUVERTE CANAL



Surplombant les gorges de la Loire, ce parcours vous fera découvrir le village de caractère de Saint-Jean-Saint-Maurice, dominé par son donjon du XII^e siècle, les fresques de son église, également du XII^e siècle et bien d'autres curiosités.

Au détour de la route, dominant la Loire, apparaîtra la silhouette majestueuse du château de la Roche : invitation à une autre visite. Au retour, se dévoileront de belles vues sur la Loire et le barrage de Villereest.

Proposées par l'Office de Tourisme

Plus d'infos p.42 - Réservations sur www.roannais-tourisme.com/billetterie

EXCURSION dans le Roannais

1 journée



40€

Sur les pas de St-Jacques

Traversé par le chemin de St-Jacques-de-Compostelle, St-Jean-St-Maurice-sur-Loire offre des points de vue remarquables sur le fleuve Loire. En bordure de la plaine du Forez, le Prieuré de Pommiers-en-Forez, classé Site Clunisien, s'impose dans une ambiance bucolique avec ses quatre tours massives. Vous terminerez votre journée par une visite-dégustation dans une microbrasserie.

VISITE PRIVILÈGE

1/2 journée



19€

Roanne

Bien installés dans un car grand tourisme, vous suivrez un autotour animé par notre guide Catherine. Elle vous fera découvrir les principaux attraits patrimoniaux (centre-ville), culturels (Scarabée, théâtre...) et naturels (Loire, port de plaisance, lac...) de Roanne et ses environs. Une pause à l'Office de Tourisme vous permettra de déguster la spécialité roannaise : la Praluline®, accompagnée d'un café et d'un jus de fruits.

Proposées par les Organismes

VISITE INSOLITE

1 journée



37€

Charlieu

Le Sornin est un affluent direct de la Loire. Catherine et Jean-Charles vous proposeront de prendre du temps pour percevoir les vibrations de l'eau, écouter le son du Sornin. Partagez un moment de détente, de mieux-être, de rêverie musicale durant lequel vous manipulerez des objets sonores inédits. Ambiance magique...
Repas libre et déambulation dans Charlieu, cette belle ville de caractère, où l'après-midi sera consacré à la visite guidée des musées hospitaliers et de la soierie.

 **Informations et réservations**

www.cycloroanne2024.fr



RANDONNÉES PÉDESTRES

 **Villerest**
• 8 km

 **Commelle-Vernay**
• 11 km

ANIMATIONS



Village Fédéral (Scarabée)
à partir de 19h30

- Shazam, rock des années 60 et Yéyés (The Shadows, Cliff Richard, Chuck Berry, Elvis Presley, Johnny Hallyday...)



Camping
à partir de 19h30

- Scène ouverte



Points d'accueil

- Animations toute la journée à Cordelle, Saint-Germain-Laval, Poncins



Halte Nautique Mably €
départ 10h - retour vers 15h

- Balade en péniche
Plus d'infos p.41



CARAVANES

SERVICES

père & fils



Les Vins
Sylvain
de & autres merveilles



52 Av. de Paris
42300 ROANNE
04 77 78 00 15
www.lesvinsdesylvain.fr




Hotel... Restaurant



HOTEL ***
55, ROUTE DE PARIS
42300 MABLY
04 77 67 29 13
www.hotel-helios-roanne.fr




Séminaires
Piscine & Bar




**BETAMAT
DECO BRICO**

51 chemin du Château - 42370 RENAISON
T. 04 77 64 47 76

Horaires d'ouverture

BRICONAUTES
8h-12h / 14h-19h du lundi au vendredi
8h-12h / 14h-18h le samedi

TOUT FAIRE
8h-12h / 13h30-18h du lundi au vendredi
8h-12h le samedi

LES MONTS DE LA MADELEINE



Mercredi 24 juillet

Cherier / Saint-Just-en-Chevalet / Saint-Nicolas-des-Biefs



Mercredi 24 juillet

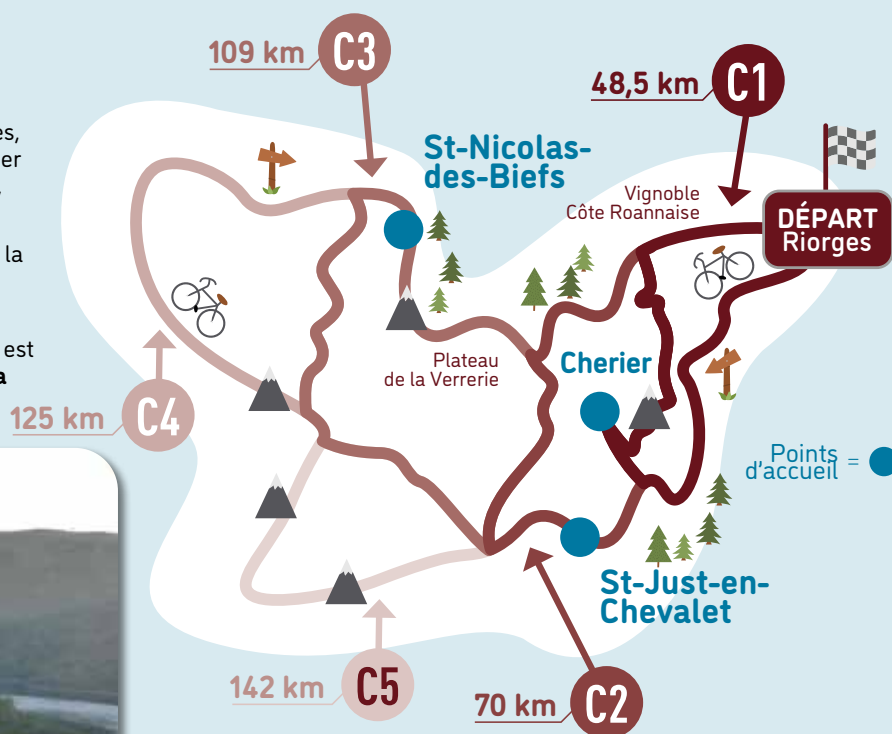
LES MONTS DE LA MADELEINE

CIRCUITS CYCLO

Après quelques kilomètres en plaine, la route s'élève vers **les contreforts des Monts de la Madeleine** : chênes, châtaigniers, hêtres peuplent le territoire avant de laisser la place, à plus haute altitude à diverses sortes de pins, sapins et épicéas **au cœur des Bois Noirs**.

De nombreuses anciennes scieries, mues autrefois par la force de l'eau, jalonnent le parcours.

Au retour, après la longue montée vers la station de la **Loge des Gardes**, la redescente sur la Côte Roannaise est ponctuée de **vues impressionnantes sur la plaine de la Loire**.



PARCOURS VTT

Départ de Ouches, situé à 5km du village fédéral.

Deux parcours 41 et 63km (D+1100 et 1600m) dans la Côte Roannaise avec des profils très accidentés et la possibilité de raccourcir à 30km. Passage à la Croix Trévingt (raccourci), montée jusqu'au Gué de la Chaux (alt 1000m) le circuit le plus long va jusqu'à la station de ski de la Loge des Gardes et revient par la Croix Trévingt, Cherier et Villemontais.

CIRCUIT CYCLO DÉCOUVERTE

Charlieu |
Saint-Nizier-sous-Charlieu



58 km - D+ 475 m

Charlieu, classée comme l'un des « plus beaux détours de France », et sa proche voisine, Saint-Nizier-Sous-Charlieu, vous dévoileront leurs riches patrimoines religieux et civil. Plusieurs ordres ont laissé des vestiges remarquables (Benedictains, Cordeliers, Franciscains...). Le carrefour de deux routes importantes (Paris-Lyon et Loire-Saône) a attiré marchands et artisans. Enfin, au XIX^e siècle, l'industrie de la soie y a largement prospéré.

Une dernière visite sera dédiée aux 16 vitraux du maître verrier Théodore Hanssen dans l'église Saint-Nizier-Sous-Charlieu.

Proposées par l'Office de Tourisme

Plus d'infos p.42 - Réservations sur www.roannais-tourisme.com/billetterie

EXCURSION dans le Roannais

1 journée



40€

Escapade gourmande à Roanne

Située en bord de Loire, Roanne est une jolie cité qui n'a pas fini de vous surprendre. Grâce à une guide passionnée, vous aurez une visite commentée de Roanne et des environs. Votre visite sera ponctuée par une dégustation de la Praluline®. L'après-midi, c'est à bord du Train de la Loire que vous admirerez le Lac de Villerey.

VISITE PRIVILÈGE

1/2 journée



19€

Perreux

Perreux, c'est l'ancienne place forte des sires de Beaujeu, avec son donjon, sa vieille porte féodale et ses maisons à pans de bois. C'est aussi une campagne vallonnée en bord de Loire et sur les contreforts du Beaujolais.

Proposées par les Organismes

VISITES INSOLITES

1 journée



42€

Cordelle, visite d'une ferme bio et d'un village typique à Lay

Le matin, Valerie vous accueille dans sa ferme pédagogique à Cordelle. Le lait est transformé dans une laiterie locale, les fromages sont affinés par un MOF (Meilleur ouvrier de France) qui organisera une dégustation.

Au château de La Roche, sauvé de la démolition, grâce à la mobilisation des riverains, lors de la construction du barrage, vous assisterez à une visite théâtralisée. Le repas sera pris à la ferme auberge de Dorteray à Lay (cuisine de produits fermiers locaux). L'après-midi, Monsieur le Maire de Lay commentera la visite du village.



42€

Saint-Christophe-en-Brionnais

Dans des voitures anciennes, vous traverserez des villages de caractère flanqués d'églises romanes, sites, points de vue, églises, châteaux typiques et serez conduits vers le marché au cadran de Saint-Christophe-en-Brionnais. A l'issue de la visite du marché, grand pourvoyeur de viande charolaise, un repas typique sera servi chez Bruno. L'après-midi, visite chez un éleveur où vous découvrirez son métier et ses produits. Attendez-vous à faire des rencontres surprises sur le parcours !

ANIMATIONS



Roanne Plage à partir de 14h

- Animations pour les jeunes sur la pédagogie du vélo



Village Fédéral (Scarabée)

à partir de 16h30

- Chris Orgue de Barbarie

à partir de 19h30

- Soirée danse Les Sabots bourbonnais, Country, Twirling Roanne



Camping à partir de 19h30

- Scène ouverte



Points d'accueil

- Animations toute la journée à Cherier, St-Just-en-Chevalet, St-Nicolas-des-Biefs

RANDONNÉES PÉDESTRES



Moulin-Cherier

- 8,3 km

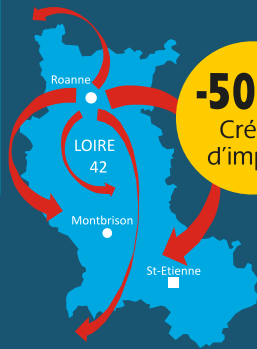


Saint-Just-en-Chevalet

- 17,2 km



**media
help**



-50%!
Crédit
d'impôts

Informatique

PARTICULIER - PROFESSIONNEL

Vente ordinateurs et pièces
Dépannage à domicile
Réparation PC Portable



Client



38, rue Nicolas Cugnot - ROANNE
www.media-help.com **04 77 68 07 07**

ECOLE • CENTRE DE FORMATION • CFA
www.aresformations.com



ARES

Alpha primo

ECOLE
&
CENTRE
DE
FOR
MA
TION

• Alternance & Continue •



- CAP
- BP
- BTS
- BAC+3
- MASTERE/MBA

ESTHETIQUE - COIFFURE

CAP COIFFURE
BP COIFFURE

INFORMATIQUE

BTS SIG - SICM/SISR
Développeur Web et Web Mobile (TW)
Concepteur Développeur Web / Web Mobile (TW)
Technicien Sup. Systèmes et Réseaux (TS)
Technicien d'Assistance Informatique (TI)

COMMERCE - VENTE

BTS MCO
BTS NDRC
BACHELOR Commerce
MASTERE-MBA

COMPTABILITE - GESTION

BTS GPM
BTS CG
DCO
Comptable Assistant (CA)
Secrétaire comptable (SC)

SECRETARIAT - RH

Secrétaire Assistant (SA)
Assistant Ressources Humaines (ARH)
BTS GPM

IMMOBILIER

BTS professionnels Immobiliaires



8 Boulevard Jules Ferry 42300 ROANNE
81 bis rue de Borchamp 71110 MARCIGNY
04 77 78 41 36 - communications@aresformations.com

104 - 1000 Professionnel 1

NATURE & PAYSAGE

Olivier COUSSÉ
04 77 66 30 24

219 Rue Michel Rondet, 42153 Riorges
www.nature-et-paysage.fr
contact@nature-et-paysage.fr



VAN ET LOISIRS 42
IDYLCAR ROANNE

CAMPING CAR
neuf & occasion

IDYLCAR
ACCESSOIRES

PARTENAIRE de toutes vos

passions



6 av. de la Marne
42300 ROANNE
tél. **04 77 66 49 72**

www.van-loisirs-42.fr



JOURNÉE CYCLO FESTIVE

Jeudi 25 juillet

Étang Le Merlin, Mably

Jeudi 25 juillet

JOURNÉE CYCLO FESTIVE

CIRCUITS CYCLO

Pour atteindre le lieu du rendez-vous du pique-nique **sur les bords de l'étang du Merlin à Mably**, les plus aguerris partent à nouveau en direction de la moyenne montagne jusqu'à atteindre **les barrages de Renaison** où deux lacs se côtoient à des altitudes différentes dans un véritable écrin de verdure.

Le parcours plus paisible conduit à **la Forêt de Lespinasse**, poumon de verdure et de détente.



PARCOURS VTT

Journée pique-nique avec deux parcours au départ du Scarabée, sans grosses difficultés.

41 et 65 km (D+180 et 600m) passage à l'aérodrome puis contournement de Riorges et **Mably** pour arriver sur **le site du Merlin**. Le grand parcours se dirige vers St-Romain-la-Motte, Noailly et La Bénisson-Dieu avant d'arriver au Merlin.

Retour commun aux 2 parcours par la gravière aux oiseaux et les bords de Loire.

LE SCARABÉE OÙ CHAQUE ÉVÉNEMENT DEVIENT EXCEPTIONNEL



Découvrez Le Scarabée, l'espace événementiel incontournable de Roanne !

Notre équipe est à votre écoute pour vous offrir des prestations de qualité.

Organisez vos concerts, salons, expositions, réunions, et soirées de gala dans un lieu unique et modulable.

- capacité d'accueil jusqu'à 5 500 personnes
- des espaces climatisés
- une excellente acoustique et des équipements modernes

Profitez également de notre parking de 1 500 places et de notre certification qualité et développement durable.



IDÉAL POUR CONVENTIONS D'ENTREPRISES, SÉMINAIRES, ASSEMBLÉES GÉNÉRALES, ET PLUS ENCORE.

Proposées par l'Office de Tourisme

Plus d'infos p.42 - Réservations sur www.roannais-tourisme.com/billetterie

EXCURSION dans le Roannais

1 journée



40€

Balade dans les Gorges de la Loire

Émergeant de son îlot rocheux au milieu de la Loire, le château de la Roche est un site emblématique du département. Vous serez charmés par sa visite théâtralisée pleine de surprises. La journée se poursuivra par une balade en bateau sur le Lac de Villerest pour apprécier la beauté des paysages des Gorges de la Loire.

VISITE PRIVILÈGE

1/2 journée



19€

Roanne

Bien installés dans un car grand tourisme, vous suivrez un autotour animé par notre guide Catherine. Elle vous fera découvrir les principaux attraits patrimoniaux (centre-ville), culturels (Scarabée, théâtre...) et naturels (Loire, port de plaisance, lac...) de Roanne et ses environs. Une pause à l'Office de Tourisme vous permettra de déguster la spécialité roannaise : la Praline®, accompagnée d'un café et d'un jus de fruits.

Proposées par les Organismes

VISITE INSOLITE

1 journée



45€

Saint-Nicolas-des-Biefs

A quelques kilomètres au sud du village, près du lieu-dit « La Bletterie », il existe un chemin forestier unique dénommé « Allée Des Géants » ou « Chemin Des Sorcières ». Lors de cette balade bucolique au milieu des hêtres tortueux, vieux de plus de 400 ans, vous entrez dans le monde des fées. Le repas se déroulera à « L'auberge des Perce-Neiges ». Après-midi consacré à la visite du musée verrier, lors d'une courte halte à Châtel-Montagne. Avant le retour, vous admirerez une très belle église romane.



Halte Nautique Mably €

départ 14h - retour vers 17h

- Balade en péniche & conférence
- Plus d'infos p.41



Base des Ailes du Merlin Mably €

- Baptême de l'air ULM
- Renseignements, tarifs, inscriptions sur la Base

ANIMATIONS



Étang le Merlin (Mably)

à partir de 11h

- Spectacle de rue
 - Orgue de Barbarie, La Chips, Musique
- à partir de 12h

- Pique-Nique - Paëlla géante
- Animations : Jam's Swing Team, GLLOQ
- Découverte de la pratique du handbike



Gravière aux oiseaux (Mably)

- Visites gratuites toute la journée



Village Fédéral (Scarabée)

à partir de 16h30

- Chris Orgue de Barbarie
- à partir de 19h30
- Soirée cabaret avec Laetitia et Chrys Mahun



Camping à partir de 19h30

- Scène ouverte

VENTE - REPARATION - LOCATION - ACCESSOIRES
 VELO ELECTRIQUE & VELO ROUTE
 VTC - VTT - BMX - TROTINETTE
 ENFANT - FEMME - HOMME

06 70 33 37 89 | 114, RUE DU COMMERCE | RENAISON
 WWW.TERREDEBIKE.FR | OUVERT DU MERCREDI AU DIMANCHE

**Harmonie
mutuelle**

—
 GROUPE **vyv**

AVANÇONS *collectif*

Les Confituriers
du *Vieux Chérier*

ARTISANS
 EN AUVERGNE-RHÔNE-ALPES

Pouilly-les-Nonains T. 04 77 63 17 85
 www.confiture-du-vieux-cherier.com

au fil du bain

Une salle de bains
100% VOUS !

www.aufildubain.fr

AUBENAS - CHARMEIL - EYBENS
 LA FOUILLOUSE - MONTEAU-LES-MINES - MONTÉLIMAR
 PUY-EN-VELAY - ROANNE - VILLEURBANNE

Votre spécialiste
 du déplacement
ÉLECTRIQUE

DÉMÉNAGE !!

À côté de la Voie Verte

BIKEZ AVEC LA VOIE VERTE

200 m² de SHOWROOM

Bikez avec
 la voie verte
 06 80 56 90 76

Vente & Location / Atelier
 145 RUE DE BRIENNON
42720 POUILLY SOUS CHARLIEU

NOUVEAU SITE : bikezaveclavoieverte.fr

PRODUIT DE FRANCE

Régis Cruchet
VOUVRAY
 APPELLATION VOUVRAY CONTRÔLÉE

BRUT

ÉLABORÉ PAR RÉGIS CRUCHET
 PROPRIÉTAIRE RÉCOLTANT "RICHAMBARDE" 37210 NOIZAY - FRANCE

12% vol. 750 ml

DÉCOUVERTE DU BRIONNAIS



Vendredi 26 juillet

Charlieu / La Clayette / Chauffailles

Vendredi 26 juillet

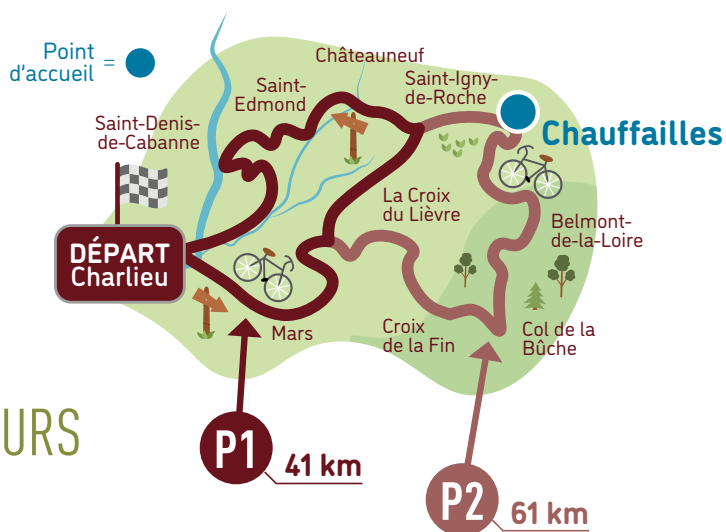
DÉCOUVERTE DU BRIONNAIS

CIRCUITS CYCLO

Le Brionnais, pays d'élevage et de pâturages se situe au sud de la Bourgogne. Charlieu et sa très belle cité médiévale en est la porte d'entrée.

Se succèdent ensuite le village classé de Semur-en-Brionnais, le château de Drée et son jardin remarquable, ainsi que le château de La Clayette, entouré de douves reliées à un étang.

Au retour, on retrouve les activités agricoles vers le Grand Couvert de Saint-Hilaire-sous-Charlieu.



PARCOURS VTT

Départ de Charlieu (PA), situé à 23km du village fédéral.

Deux parcours vallonnés 41 et 61km (D+ 800 et 1300m) en limite de trois départements : la Loire, la Saône-et-Loire et le Rhône.

Passage à Châteauneuf, **Chauffailles** (PA), Belmont et le col de la Bûche pour les plus courageux, Tancon et Coublanc pour les autres.

Retour commun aux 2 parcours par Mars.

CIRCUIT CYCLO DÉCOUVERTE



61 km - D+ 590m

Le Crozet : cette cité, à la fois « village de caractère » et « village du verre », vous offrira une variété incomparable d'édifices du passé blottis dans un écrin réduit : maisons du XIII^{ème} au XVI^{ème} siècle, mur d'enceinte médiéval, donjon : bienvenue dans un lieu marqué par deux grandes maisons successives, les comtes du Forez et les Bourbon.

Et si toutes ces richesses ne font pas émerger en vous un sentiment d'euphorie, il vous restera à découvrir l'« élixir de Messire Papon » !

Proposées par l'Office de Tourisme

Plus d'infos p.42 - Réservations sur www.roannais-tourisme.com/billetterie

EXCURSION dans le Roannais

1 journée



40€

Découverte du Pays d'Urfé

Située à 930 mètres d'altitude, proche de la jonction du Forez, de l'Auvergne et du Bourbonnais, la forteresse du château d'Urfé a été érigée entre les XII^{ème} et XV^{ème} siècles. Lors de la visite guidée, vous apprécierez ce site emblématique qui offre un panorama exceptionnel. Et pour sublimer cette journée, vous découvrirez le savoir-faire des couteliers du Livradois-Forez avec la visite d'une coutellerie soit à Thiers soit à la Monnerie le Montel.

VISITE PRIVILÈGE

1/2 journée



19€

Le Crozet

Le temps d'une demi-journée, découvrez le village du Crozet, avec ses ruelles pavées, ses cours intérieures, ses demeures moyenâgeuses et Renaissance et son musée. Accompagnés d'un guide, vous découvrirez l'une des pépites du Roannais. Fièrement dressé sur son promontoire, ce village de caractère offre une vue magnifique sur le Roannais.

Proposées par les Organismes

VISITE INSOLITE

1 journée



37€

Iguerande

Une belle balade « Nature » qui commence par la découverte de la biodiversité du paysage Brionnais où Caroline aura à cœur de vous faire reconnaître arbres, arbustes, plantes sauvages, oiseaux et insectes. Repas libre. L'après-midi, le patrimoine roman du XI^{ème} siècle se dévoilera à vous au cours des visites guidées de l'église et du musée des traditions. Vous rencontrerez un personnage haut en couleur. Suivra la visite d'une huilerie artisanale.

ANIMATIONS



Village Fédéral (Scarabée) à partir de 16h30

- Animations Handisport Roannais
à partir de 19h30

- Variétés avec Thierry d'Avray et sa chanteuse Mallory



Camping à partir de 19h30

- Scène ouverte



Points d'accueil

- Animations toute la journée à Charlieu, Chauffailles, La Clayette



Informations et réservations

www.cycloroanne2024.fr

RANDONNÉES PÉDESTRES

Chauffailles

- 8,5 km
- 15,4 km





Chauffage - Salles de bain - Photovoltaïque

Jérémy Laville
 ☎ 06 79 50 57 26

www.bitub.fr



montres
and CO
Roanne

59 rue Charles de Gaulle
 mardi/samedi
 9h30/12 14h/19h
 04-77-72-60-91
 roanne@montreandco.com



Poêles à bois & granulés, cheminées, cuisinières...



Agoraflamm *Vente & installation*

04-77-63-20-13



10 avenue de Lyon - ROANNE



Espace Automobiles

Spécialiste automobile multimarque
www.dmo42.com

57 rue Alfred de Musset - 42300 MABLY - 04.77.67.80.40

ÉCOUTER VOIR
OPTIQUE & AUDITION MUTUALISTES



CHARLIEU
4, PLACE ST-PHILIBERT / 04 77 60 33 70

RENAISON
41, RUE DU COMMERCE / 04 77 87 02 29

Pour découvrir l'enseigne,
 rendez-vous sur : ecoutervoir.fr



SOKNER, ACCOMPAGNER, INNOVER

Baptêmes de l'air Ecole de pilotage




Base de Loisirs du Merlin 42300 MABLY

☎ : lesaillesdumerlin.fr ☎ 04.77.70.88.28
 ✉ : lesaillesdumerlin@free.fr ☎ 07.49.32.13.15



COLAS

RHÔNE-ALPES
AUVERGNE



TPCF

AGENCE
TPCF COLAS
ROANNE

405 route de Briennon
42300 MABLY
04 77 33 29 26

Entreprise ayant réalisé
l'aménagement
de votre camping



MENUISERIE
GONNET AGENCEMENT

34 rue Jean Jaurès - 42190 Charlieu

MENUISERIES EXTÉRIEURES	BOIS - ALU - PVC VOLET BATTANT	VOLET ROULANT PORTE GARAGE
MENUISERIES INTÉRIEURES	CUISINE - PARQUET - MOBILIER - ESCALIER	DRESSING

04 77 60 38 49 - mcoulon@menuiserie-gonnet.com

BOURBONNAIS ET CÔTE ROANNAISE

Samedi 27 juillet

La Pacaudière / Lapalisse / Ambierle

Samedi 27 juillet

BOURBONNAIS ET CÔTE ROANNAISE

CIRCUITS CYCLO

En partant vers le nord, le parcours sillonne de grandes prairies verdoyantes parsemées de nombreux étangs.

En entrant dans l'Allier par le pittoresque village de Montaiguët-en-Foréz on retrouve un parcours plus vallonné. Une halte à Lapalisse permet d'admirer son majestueux château. A la cité médiévale du Crozet on entre sur la route des vins de la Côte Roannaise. L'accueil à Ambierle vous permet d'admirer un imposant prieuré et son église couverte d'un toit de tuiles polychromes vernissées.

La visite des principaux villages du vignoble roannais clôture votre périple de cette semaine fédérale 2024.



PARCOURS VTT

Départ de Saint-Romain-la Motte, situé à 10km du Scarabée.

Deux parcours roulants sur la première partie puis assez vallonnés 45 et 64km (D+ 540 et 770m).

Traversée de la belle forêt de Lespinasse puis direction vers Le Crozet (village médiéval) et La Pacaudière (PA).

Le circuit le plus court rejoint Changy puis Ambierle (PA) en longeant la côte Roannaise par St-Haon-le-Vieux, St-Haon-le-Châtel et enfin Renaison.



CIRCUIT CYCLO DÉCOUVERTE

Perreux | Pradines

58 km – D+ 640 m

L'abbaye de Pradines est relativement récente (XIX^e siècle) mais très active. Elle est animée par une communauté de sœurs bénédictines, qui tiennent notamment une boutique avec de nombreux articles au label « Monastic ». L'église de la commune contient neuf vitraux du maître verrier Théodore Hanssen.

Enfin, le village de Perreux, vous offrira une plongée au cœur du Moyen-Age, avec ses maisons à colombages, ordonnées autour de la tour et de la chapelle du X^e siècle et de deux chapelles gothiques. Vous en sortirez par la vieille porte fortifiée.



RANDONNÉES PÉDESTRES

🚩 **La Pacaudière**
• 7 km

🚩 **Ambierle**
• 13,8 km

ANIMATIONS

📍 **Village Fédéral (Scarabée)**
à partir de 19h30

- So Chic Events
- La Chips, *Musique*

📍 **Camping**
à partir de 19h30

- Scène ouverte

📍 **Points d'accueil**
• Animations toute la journée à Ambierle,
La Pacaudière, Lapalisse

CET ÉTÉ, (RE)DÉCOUVREZ LA PLUS PRÉCIEUSE DES RESSOURCES

Visitez

**La Maison
de l'eau**

AUX BARRAGES
DE RENAISON

Animations gratuites tous les samedis
Plus d'infos sur roannaise-de-leau.fr

SUR LA ROUTE ET AU-DELÀ

*Notre expertise dans les structures gonflables
nous permet de développer des voiles dont
l'objectif est de réduire les émissions de CO₂
du transport maritime.*



MICHELIN

MOTION FOR LIFE

DÉFILÉ DANS LES RUES DE ROANNE

Dimanche 28 juillet

Bords de Loire / Village Fédéral

ANIMATIONS

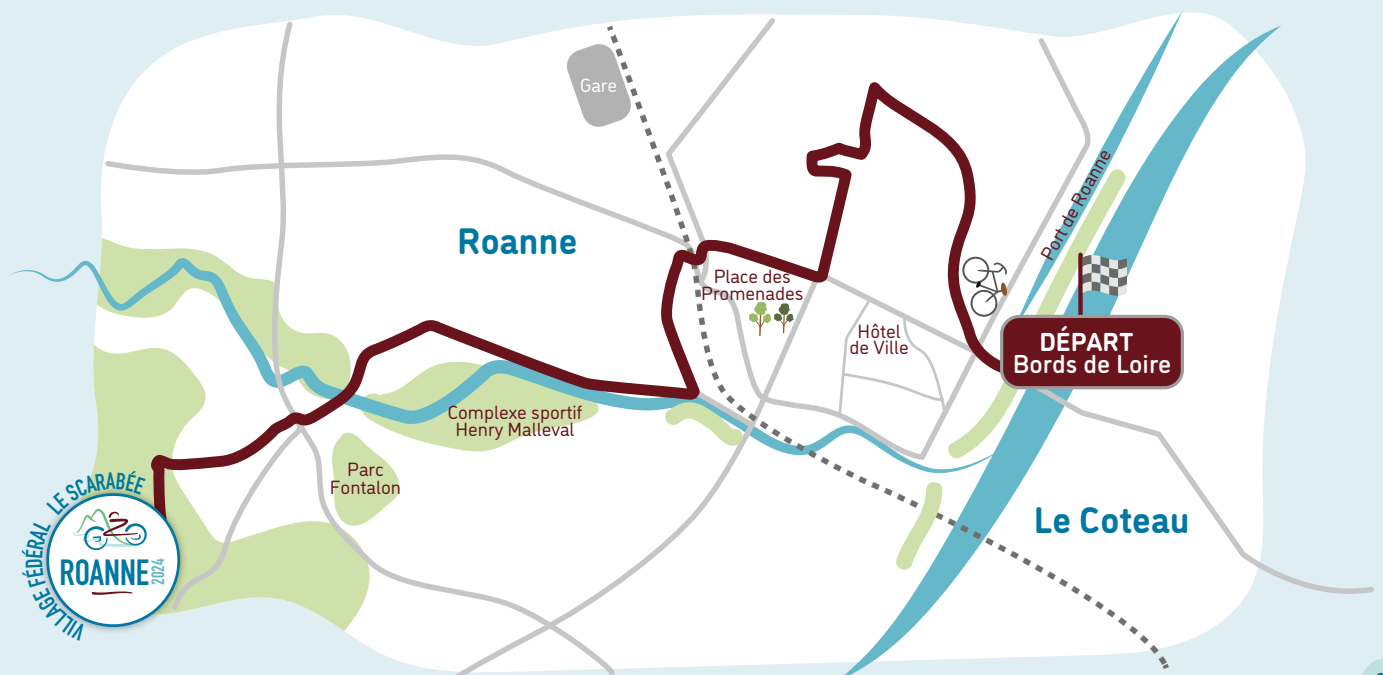


Bords de Loire
Rdv à 9h30

- Discours
- Remise de la Rame de la Galère
- Animations : La Band'a Bonne Ô

à partir de 11h30

- Défilé dans les rues de Roanne jusqu'au Village Fédéral - Scarabée



RETROUVEZ TOUS LES JOURS...

CYCLODÉCOUVERTES®

Les Cyclodécouvertes® sont des **parcours de faible distance accessibles à tous** (y compris aux VAE). L'objectif de ces randonnées encadrées par des cyclotouristes locaux est de **découvrir plus en profondeur le riche patrimoine de la région roannaise**. Vous apprécierez notamment les petites routes bucoliques dont regorge notre région riche en patrimoine. Les Cyclodécouvertes® se font avec un nombre limité de cyclo (pré-inscription obligatoire).

VTT

Le VTT s'impose depuis de nombreuses années comme une évidence dans le paysage roannais. Entre la sous-préfecture de la Loire à **279 m** d'altitude et les **Monts de la Madeleine** qui culminent à **1 164 m**, entre deux grandes métropoles que sont Lyon, à 1h à l'est, et Clermont-Ferrand, à 1h à l'ouest, c'est un **formidable terrain de jeu qui s'ouvre à tous les adeptes du vélo tout-terrain**.

Et cerise sur le gâteau, suite à la jonction en 2021 avec l'Espace VTT d'Ambert et Crêtes du Forez et l'Espace VTT Vichy Montagne Bourbonnaise, le désormais plus **grand Espace VTT de France** nommé **Destination Grand Air**, propose 156 circuits avec **3 900 km de parcours labellisés**.

En groupe, en famille, en solo, tous les vététistes trouveront sur la Côte Roannaise des chemins forestiers adaptés à tous les niveaux de capacité.

En savoir plus :

destinationgrandair.com

LE GRAVEL

Tous les parcours vtt seront accessibles en Gravel avec des déviations pour les secteurs trop techniques. (Lors de la semaine fédérale des ravitaillement gratuits, réservés aux vététistes inscrits, seront mis en place en marge des points d'accueil).

Le Gravel est une pratique entre le vélo de route et le vélo tout terrain. Il est né aux États-Unis au début des années 2010. Dans ces vastes espaces où les routes secondaires ne sont pas toutes goudronnées et où les larges et grandes routes sont parfois dangereuses, il permet des balades beaucoup plus sûres et tranquilles à la découverte de nouveaux horizons.

Sa pratique se veut plus libre, en dehors des organisations et fédérations. C'est un **sport très ludique, varié** et, pour prendre du plaisir, peu importe le niveau de la personne ou du groupe.

VISITES INSOLITES

Sept balades « insolites » sont au programme de cette 85^{ème} Semaine fédérale internationale de cyclotourisme. L'une d'elles sera l'occasion de se faire véhiculer en 2ch CITROËN. Les réservations sont prises directement auprès de la Cosfic dont certaines ont été faites sur le bulletin d'inscriptions. En fonction des places libres d'autres possibilités seront offertes sur place.

HANDISPORT

Handisport Roannais œuvre à promouvoir le sport en faveur des personnes en situation de handicap physique ou sensoriel, en compétition ou en loisir. Le club compte **90 adhérents** handicapés et valides. Les activités proposées sont le cyclisme, l'haltérophilie, le renforcement musculaire, la natation, l'aviron, le rugby 13 fauteuil.

Les activités proposées pendant la semaine fédérale.

Lundi 22 et vendredi 26 juillet
à partir de 16h30, au Scarabée

Initiation au pilotage du tandem dans le but de **former des pilotes** qui puissent assurer des sorties régulières pour les personnes déficientes visuelles ou ayant un handicap moteur (avec la commission COREG et FFCT).

Découverte d'une activité sportive en fauteuil : le rugby 13.

Jeudi 25 juillet

sur le site du pique-nique à Mably.

Découverte de la pratique du **handbike** (vélo propulsé à la force des bras) sur un parcours de 4 km (12mD+) ou 6 km (20mD+).

C'est l'occasion de découvrir une nouvelle sensation de rouler sur route.



RANDONNÉES PÉDESTRES

Le club des cyclotouristes roannais est adhérent à la **FFrandonnée** et la section « marche » sera à vos côtés pour vous faire **découvrir un univers remarquable de sentiers**. Le département de la Loire a la chance d'avoir un Comité départemental de randonnée pédestre très actif et de nombreux clubs locaux ont déjà répondu présents pour vous faire découvrir « leurs terrains de chasse » favoris. Les marcheurs vous attendent de pied ferme pour partir à l'assaut des chemins du Roannais.



PÉNICHE ET CONFÉRENCES

Trajets découvertes (12 personnes) avec conférences pour ceux en direction de Roanne. La navigation se fera sur le **BLUEBERRY**, ancien bateau de commerce fluvial et les conférences porteront sur les voies navigables. Le bateau est un bateau de type « berrichon », devenu très rare et labellisé « Bateau d'Intérêt Patrimonial ».

Lundi 22 juillet et Jeudi 25 juillet
Trajet vers Roanne et conférence
Départ Mably à 14h, retour vers 17h

Mardi 23 juillet
Trajet vers Briennon.
Départ Mably à 10h, retour vers 15h.
(prévoir un en-cas pour midi)



...POUR TOUS LES GOÛTS ET POUR TOUS !



Tous les jours au Village Fédéral, dégustez ou emportez une **Praline**, célèbre brioche aux pralines roses et véritable spécialité de Roanne !

LES EXCURSIONS



Roannais Tourisme vous propose des **visites privilégiées et excursions à la journée** à ne pas manquer. Le Roannais se picore ou se dévore selon les appétits, mais comblera toutes vos envies !

À NOTER

- Pour les excursions à la journée, **le repas est à votre charge**. Nous pourrions, si vous le souhaitez, vous indiquer des restaurants pour lesquels nous vous conseillons de **réserver**.
- Pour chaque visite ou excursion, le **transport en autocar est inclus**. Départ du village fédéral.
- La réservation est obligatoire lors de votre inscription à la Semaine fédérale. Attention, le **nombre de places est limité**.

EXCURSION dans le Roannais 1 journée / 40€

VISITE PRIVILÉGÉE 1/2 journée / 19€

Dimanche 21/07

Les trésors d'Ambierle

9h00 : Rendez-vous au village fédéral Le Scarabée. Départ du car à 9h15. **10h00** : Visite guidée et dégustation chez l'un de nos vignerons partenaires soit la **Maison JB Clair** à Renaison soit le **Domaine des Palais** à Ambierle. **Déjeuner libre** sur place à Ambierle - *Prévoir un pique-nique ou réserver en amont à l'auberge Le Lancelot à Ambierle*. **14h00** : Visite commentée du **village** et du **prieuré** d'Ambierle. **15h45** : Visite guidée du **Musée Alice Taverner** à Ambierle. **18h00** : Retour au village fédéral.

Roanne

9h00 : Départ du village fédéral Le Scarabée.
12h00 : Retour au village fédéral.

Lundi 22/07

Evasion en Côte Roannaise

9h00 : Rendez-vous au village fédéral Le Scarabée. Départ du car à 9h15. **10h00** : Visite commentée à **La Ruche Roannaise Besacier** à Renaison. **Déjeuner libre** sur place à Saint-Haon-le-Châtel - *Prévoir un pique-nique ou réserver en amont à La Bastide de Châtel à Saint-Haon-le-Châtel*. **14h30** : Visite guidée du village de caractère de **Saint-Haon-le-Châtel**. **16h30** : Visite et dégustation au **Domaine Désormière** à Renaison. **18h00** : Retour au village fédéral.

Musée Joseph Déchelette, Roanne

9h00 : Départ du village fédéral Le Scarabée.
11h30 : Retour au village fédéral.

Mardi 23/07

Sur les pas de St-Jacques

9h00 : Rendez-vous au village fédéral Le Scarabée. Départ du car à 9h15. **9h45** : Visite guidée du village de caractère de **St-Jean-St-Maurice-sur-Loire**. **Déjeuner libre** sur place à St-Jean-St-Maurice-sur-Loire - *Prévoir un pique-nique ou réserver en amont au restaurant Au Four de St Jean à St-Jean-St-Maurice-sur-Loire*. **15h00** : Visite guidée du **Prieuré de Pommiers** à Pommiers-en-Forez. **16h30** : Visite guidée de la **Brasserie La Germanoise** à St-Germain-Laval. **18h30** : Retour au village fédéral.

Roanne

9h00 : Départ du village fédéral Le Scarabée.
12h00 : Retour au village fédéral.

Mercredi 24/07

Escapade gourmande à Roanne

9h00 : Rendez-vous au village fédéral Le Scarabée. Départ du car à 9h15. **9h15** : Visite guidée de **Roanne et ses environs en autocar** avec dégustation de Praluline® à l'Office de Tourisme de Roanne. **Déjeuner libre** à Villerest - *Prévoir un pique-nique ou réserver en amont au restaurant L'Oberge du Barrage à Villerest*. **14h30** : Balade à bord du Train de la Loire à Commelle-Vernay. **16h30** : Retour au village fédéral.

Perreux

9h00 : Départ du village fédéral Le Scarabée.
12h00 : Retour au village fédéral.

Jeudi 25/07

Balade dans les Gorges de la Loire

9h00 : Rendez-vous au village fédéral Le Scarabée. Départ du car à 9h15. **10h00** : Visite guidée du **Château de la Roche** à St-Priest-la-Roche. **Déjeuner libre** à St-Priest-la-Roche - *Prévoir un pique-nique ou réserver en amont au restaurant Le Relais du Château à St-Priest-la-Roche*. **14h15** : Départ de St-Priest-la-Roche. **15h00** : Balade de 2h sur le Lac de Villerest avec le **Bateau Le Villerest-Un**. **17h30** : Retour au village fédéral.

Roanne

9h00 : Départ du village fédéral Le Scarabée.
12h00 : Retour au village fédéral.

Vendredi 26/07

Découverte du Pays d'Urfé

9h00 : Rendez-vous au village fédéral Le Scarabée. Départ du car à 9h15. **10h15** : Visite guidée du **Château d'Urfé** à Champoly. **Déjeuner libre** à Les Salles - *Prévoir un pique-nique ou réserver en amont au restaurant Restaurant Colette - Domaine de la Plagnette à Les Salles*. **14h15** : Départ de Champoly. **15h00** : Visite de la **coutellerie Arbalète** à Thiers. **18h00** : Retour au village fédéral.

Le Crozet

9h00 : Départ du village fédéral Le Scarabée.
11h30 : Retour au village fédéral.

ROUTE DES VINS FOREZ-ROANNAIS en Loire Volcanique



LÉGENDE

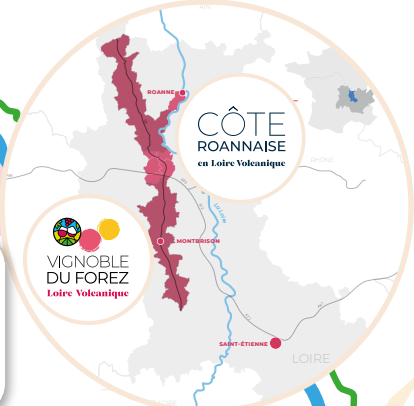
- Route des Vins Forez-Roannais en Loire Volcanique
- AOC Côte Roannaise
- Domaine viticole
- Label Vignobles & Découvertes
- Village de Caractère en Loire
- Office de Tourisme Bureau d'Information Touristique
- Routes départementales
- Gare/halte ferrovière
- Aire camping-car
- Location de vélo

A vélo

- Boucle 1 - L'Ascensionnelle - 13.8 km
- Boucle 2 - La Sportive - 16.4 km
- Boucle 3 - La Romantique - 8.2 km
- Boucle 4 - La Centrale - 8.6 km
- Boucle 5 - L'Étincelante - 9.6 km
- Boucle 6 - La Thermale - 9.9 km
- Boucle 7 - La Vaillante - 23 km
- La Véloire
- Boucles Véloire <-> Route des Vins



routedesvinsenloirevolcanique.com



LES ANIMATIONS

Dimanche 21/07

Village Fédéral (Scarabée) à partir de 17h30

- Cérémonie d'ouverture
- La Chips et Les Fifres Roannais, *Musique*
- Compagnie Ziganime « Garage Bricolo », *Spectacle de rue*
- Soirée variété Thierry d'Avray, Jam's et des accordéonistes

Camping à partir de 19h30 Scène ouverte

Points d'accueil

- Animations toute la journée à Saint-Symphorien-de-Lay, Cours, Coutouvre

Lundi 22/07

Village Fédéral (Scarabée) à partir de 16h30

- Chris Orgue de Barbarie, *Animation de rue*
- Animations Handisport Roannais
- La Zic, *Jazz manouche*
- LE SCONSE Yellow Taxi, *Chanteuse*

Camping à partir de 19h30 : Scène ouverte

Points d'accueil

- Animations toute la journée à Iguerande, Paray-le-Monial et Chambilly

Halte Nautique Mably 14h - 17h

- Balade en péniche & conférence

Mardi 23/07

Village Fédéral (Scarabée) à partir de 16h30

- Shazam, *rock des années 60 et Yéyés (The Shadows, Cliff Richard, Chuck Berry, Elvis Presley, Johnny Hallyday...)*

Camping à partir de 19h30 Scène ouverte

Points d'accueil

- Animations toute la journée à Cordelle, Saint-Germain-Laval, Poncins

Halte Nautique Mably 10h - 15h

- Balade en péniche & conférence

Mercredi 24/07

Roanne Plage à partir de 14h

- Animations pour les jeunes sur la pédagogie du vélo

Village Fédéral (Scarabée) à partir de 16h30

- Chris Orgue de Barbarie
- Soirée danse Les Sabots bourbonnais, Country, Twirling Roanne

Camping à partir de 19h30 Scène ouverte

Points d'accueil

- Animations toute la journée à Cherier, St-Just-en-Chevalet, St-Nicolas-des-Biefs

Jeudi 25/07

Étang le Merlin (Mably) à partir de 11h

- Spectacle de rue
- Orgue de Barbarie, La Chips, *Musique*
- Pique-Nique - Paëlla géante
- Animations : Jam's Swing Team, GLLOQ
- Découverte de la pratique du handbike

Gravière aux oiseaux (Mably) Toute la journée

- Visites gratuites

Village Fédéral (Scarabée) à partir de 16h30

- Chris Orgue de Barbarie
- Soirée cabaret avec Laetitia et Chrys Mahun

Camping à partir de 19h30 Scène ouverte

Halte Nautique Mably 14h - 17h

- Balade en péniche & conférence

Base des Ailes du Merlin Mably

- Baptême de l'air ULM

Vendredi 26/07

Village Fédéral (Scarabée) à partir de 16h30

- Animations Handisport Roannais
- Variétés avec Thierry d'Avray et sa chanteuse Mallory

Camping à partir de 19h30 Scène ouverte

Points d'accueil

- Animations toute la journée à Charlieu, Chauffailles, La Clayette

Samedi 27/07

Village Fédéral (Scarabée) à partir de 16h30

- So Chic Events
- La Chips, *Musique*

Camping à partir de 19h30 Scène ouverte

Points d'accueil

- Animations toute la journée à Ambierle, La Pacaudière, Lapalisse

Dimanche 28/07

Bords de Loire

Rdv à 9h30

- Discours
- Remise de la Rame de la Galère
- Animations : La Band'a Bonne Ô

à partir de 11h30

- Défilé dans les rues de Roanne jusqu'au Village Fédéral - Scarabée



BOUTIQUE OFFICIELLE

Rejoignez la communauté Cycloroanne et partagez votre passion



Achetez vos produits en ligne
boutique.sportmidable.com/roanne2024/



INFOS PRATIQUES



LE VILLAGE FÉDÉRAL

Le Scarabée accueille le village fédéral.

Il est situé dans une zone champêtre à 10 min à vélo du centre ville de Roanne

Le **camping fédéral Michel Rougert** est à proximité, accessible à pied et à vélo.

NOUS CONTACTER

Équipe d'organisation

f [cycloroanne 2024](#)

T. 06 30 68 86 47

@ [cycloroanne 2024](#)

@ [sf2024@ffvelo.fr](#)

POUR VOUS AIDER

Hébergement chez l'habitant

T. 07 69 82 60 95 @ [sf2024.h.habitant@ffvelo.fr](#)

Tous les hébergements

Gîtes / Chambres d'hôtes

T. 04 77 71 51 77

[www.roannais-tourisme.com/pratique/ou-dormir](#) →

Bénévoles

T. 07 82 39 23 70 @ [sf2024.benevoles@ffvelo.fr](#)

Inscriptions

T. 07 81 04 44 86

@ [sf2024.inscriptions@ffvelo.fr](#)



[www.cycloroanne2024.fr](#)



REMERCIEMENTS

Le bureau de la **Cosfic 2024**, ainsi que les responsables des différentes commissions, remercient très chaleureusement les élus pour leur soutien. Ils remercient également la **Fédération Française de Cyclotourisme**, les **annonceurs**, les **bénévoles** et toutes les personnes qui ont

collaboré, de près ou de loin, à la réussite de l'organisation de cette **Semaine Fédérale 2024**.

MERCI à tous les partenaires

Credit Mutuel
Loire Tourisme
Michelin
Autocars Bierce
La Boite à Cake
Brisebras
L'Age d'Or Services

La Roannaise de l'Eau
Aurama
Patay
Nexter
Helios Hotel
Les Vins de Sylvain
Caravanes Services
Tout Faire Mat.
Mediahelp
Arès
Nature et Paysage
Van et Loisirs
Terre de Bike
Harmony Mutuelle
Vouvray

Bikez avec la Voie Verte
Menuiserie Gonnet
Bitub
Montres and Co
Agoraflam
Dmo
Ecouter Voir
Ulm
Sorofi
Colas
Confituriers Du Vieux
Cherier
Office de Tourisme de Roanne
OZ média

Tirage 8 000 exemplaires
Impression Lucky Imprimerie - juin 2024
Création & mise en page [www.oz-media.com](#)

Impression financée par le Département de la Loire

CRÉDITS PHOTO

© Jean-Luc Buffet - C Dupont OT Sud Brionnais
- Luc Olivier - ADT42 / Lambert - ADT42 / Evelyne Deveaux - Guillaume Masseron - ADT42 / Masson - Clovis Huet - Copler - CORVPL - Manuela Bathiard - Loire Story - Roannais Tourisme - Semur / SL Studio Photo - ADT42 / Gil Lebois - Mr Marquet - Virgil / Château d'Origny - G. David - Etienne Ramousse / Destination Beaujolais - G. David / Maison du Livradois-Forez - Vincent Poillet - Mario Delgado - Roannais Tourisme - GM



VELOENFRANCE.FR

DÉCOUVREZ
LA FRANCE À VÉLO



4 000 CIRCUITS
gratuits & permanents



3 000 CLUBS
dont 1 700 sections VTT



3 500 RANDONNÉES
ponctuelles dans l'agenda



600 BONNES ADRESSES
hôtels, restaurants, vélocistes,
loueurs et réparateurs de vélo...



FÉDÉRATION FRANÇAISE
DE CYCLOTOURISME



@FFVELO





FÉDÉRATION
FRANÇAISE DE
CYCLOTOURISME



86e SEMAINE FÉDÉRALE INTERNATIONALE DE CYCLOTOURISME

DU 3 AU 10 AOÛT 2025



Plus d'infos
sf2025-orleans.fr/



LE CRÉDIT MUTUEL

DONNE L'ÉLAN



Créditphoto: AdobeStock

Crédit  Mutuel